

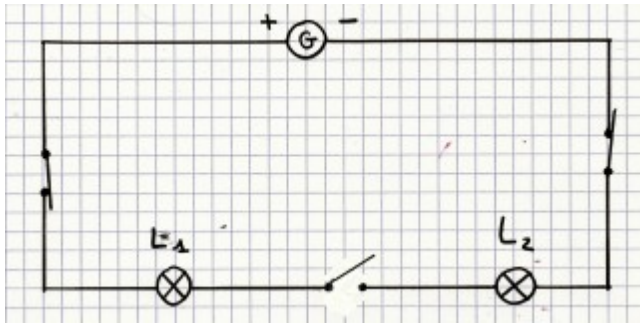
NOM ( en MAJUSCULES ) :

Prénom :

classe :

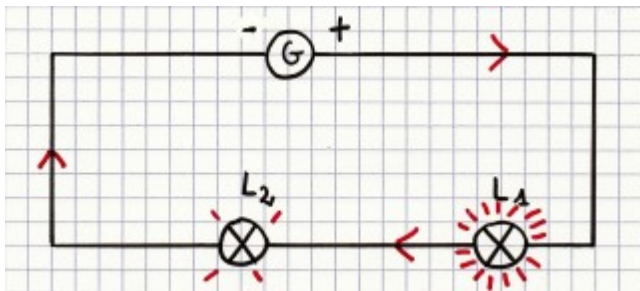
5ème n°

Question 1 : regarde bien le schéma et choisis les propositions justes ! \_\_\_\_\_ / 4



- le courant peut circuler jusqu'à L1
- L1 brille
- le courant ne circule pas du tout
- L1 ne brille pas
- L2 brille
- L2 ne brille pas
- l'interrupteur entre L1 et L2 est ouvert
- l'interrupteur entre L1 et L2 est fermé

Question 2 : Que se passera-t-il si on inverse l'ordre des 2 lampes ? \_\_\_\_\_ / 4



- la lampe L1 sera en deuxième position
- la lampe L2 sera en première position
- la lampe L1 brillera moins fort que sur le premier schéma
- la lampe L1 brillera plus fort que sur le premier schéma
- la lampe L1 brillera pareil que sur le premier schéma
- la lampe L2 brillera moins fort que sur le premier schéma
- la lampe L2 brillera plus fort que sur le premier schéma
- la lampe L2 brillera pareil que sur le premier schéma
- les 2 lampes garderont leur façon de briller, ça ne changera rien !
- ça inversera la façon de briller car c'est la première qui brille toujours le plus fort.

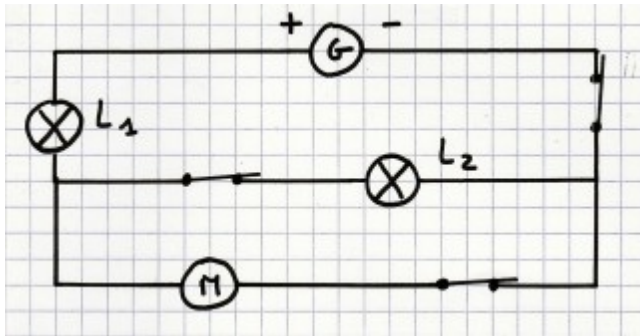
NOM ( en MAJUSCULES ) :

Prénom :

classe :

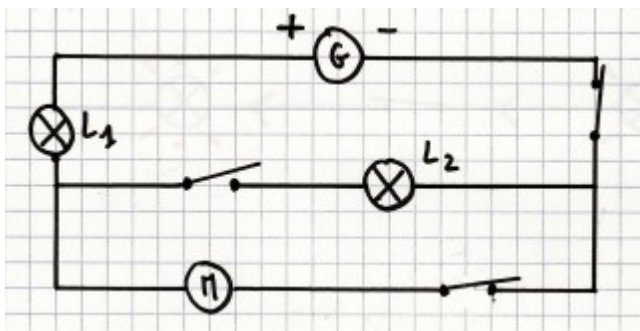
5ème n°

**Question 3 :** Regarde bien le circuit sur le schéma suivant et choisis les bonnes propo...\_ / 4



- la lampe L1 brille
- la lampe L1 ne brille pas
- les interrupteurs sont tous fermés
- les interrupteurs sont tous ouverts
- la lampe L2 brille
- la lampe L2 ne brille pas
- le moteur tourne
- le moteur ne tourne pas

**Question 4 :** Regarde bien le circuit sur le schéma suivant et choisis les bonnes propo...\_ / 4



- la lampe L1 brille
- la lampe L1 ne brille pas
- les interrupteurs sont tous fermés
- les interrupteurs sont tous ouverts
- la lampe L2 brille
- la lampe L2 ne brille pas
- le moteur tourne
- le moteur ne tourne pas

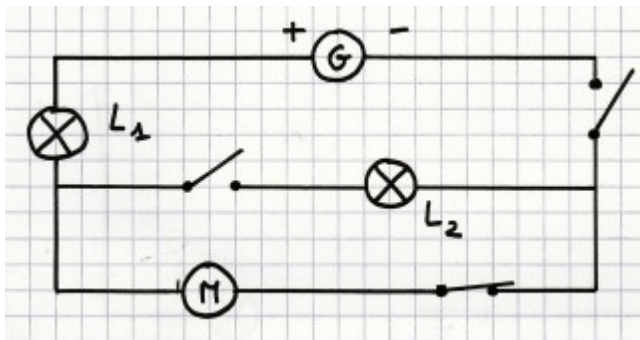
NOM ( en MAJUSCULES ) :

Prénom :

classe :

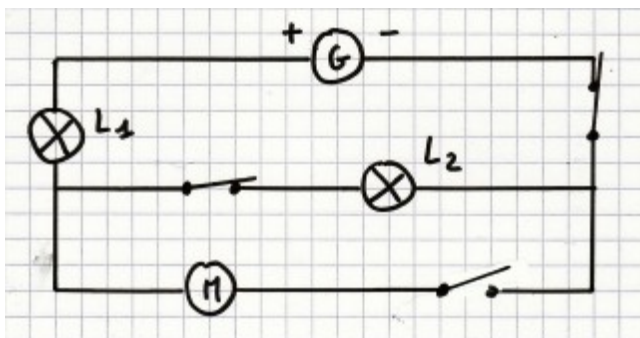
5ème n°

Question 5 : Regarde bien le circuit sur le schéma suivant et choisis les bonnes propo...\_ / 4



- la lampe L1 brille
- la lampe L1 ne brille pas
- les interrupteurs sont tous fermés
- les interrupteurs sont tous ouverts
- la lampe L2 brille
- la lampe L2 ne brille pas
- le moteur tourne
- le moteur ne tourne pas

Question 6 : Regarde bien le circuit sur le schéma suivant et choisis les bonnes propo...\_ / 4



- la lampe L1 brille
- la lampe L1 ne brille pas
- les interrupteurs sont tous fermés
- les interrupteurs sont tous ouverts
- la lampe L2 brille
- la lampe L2 ne brille pas
- le moteur tourne
- le moteur ne tourne pas

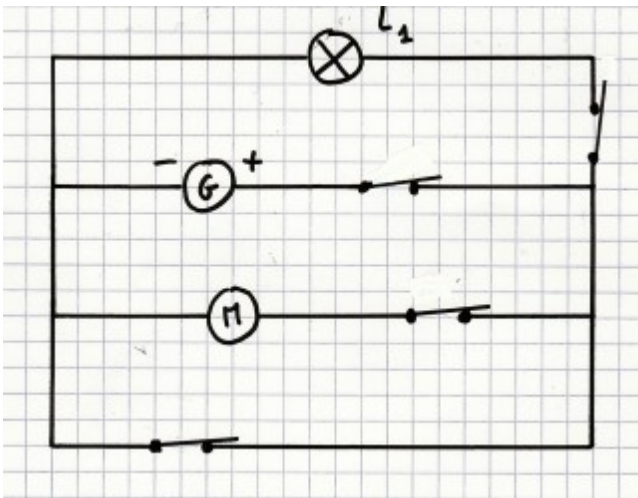
NOM ( en MAJUSCULES ) :

Prénom :

classe :

5ème n°

Question 7 : regarde bien le circuit du schéma suivant et choisis les bonnes propositions... / 4



- Tous les interrupteurs sont ouverts
- tous les interrupteurs sont fermés
- la lampe L1 brille
- la lampe L1 ne brille pas
- le moteur tourne
- le moteur ne tourne pas
- le courant circule
- le courant ne circule pas
- c'est un court-circuit
- ce n'est pas un court circuit
- je vois un chemin sans dipôle pour le courant
- c'est un montage dangereux
- dans cette configuration ça va chauffer très fort dans certains les fils
- la lampe L1 va brûler
- le moteur va chauffer très fort
- le générateur va être endommagé par la chaleur