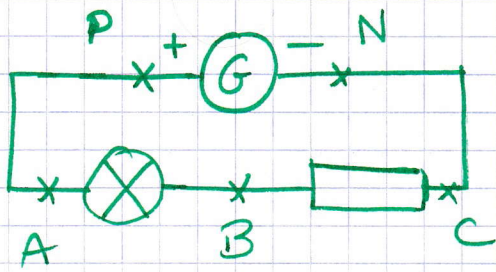


Questions sur la tension.

1. Quelle est l'unité de la tension ? (symbole et nom)
2. Quel est son tableau de conversion ? (trace-le)
3. Convertis les valeurs suivantes:
 - * 314,785 hV (en dV)
 - * 0,075 cV (en daV).
4. Exercice calculatoire sur un circuit en série.
(voir entraînement cours)
5. Exercice calculatoire sur un circuit en dérivation.
(voir entraînement cours)
6. Mesurer une tension.



* Recopie le schéma en y ajoutant un voltmètre qui mesure la tension aux bornes de la lampe.

* au bureau viens faire la mesure réelle. Et inscrit ton résultat sur ta copie.

Rq: pense au sens du fil rouge.